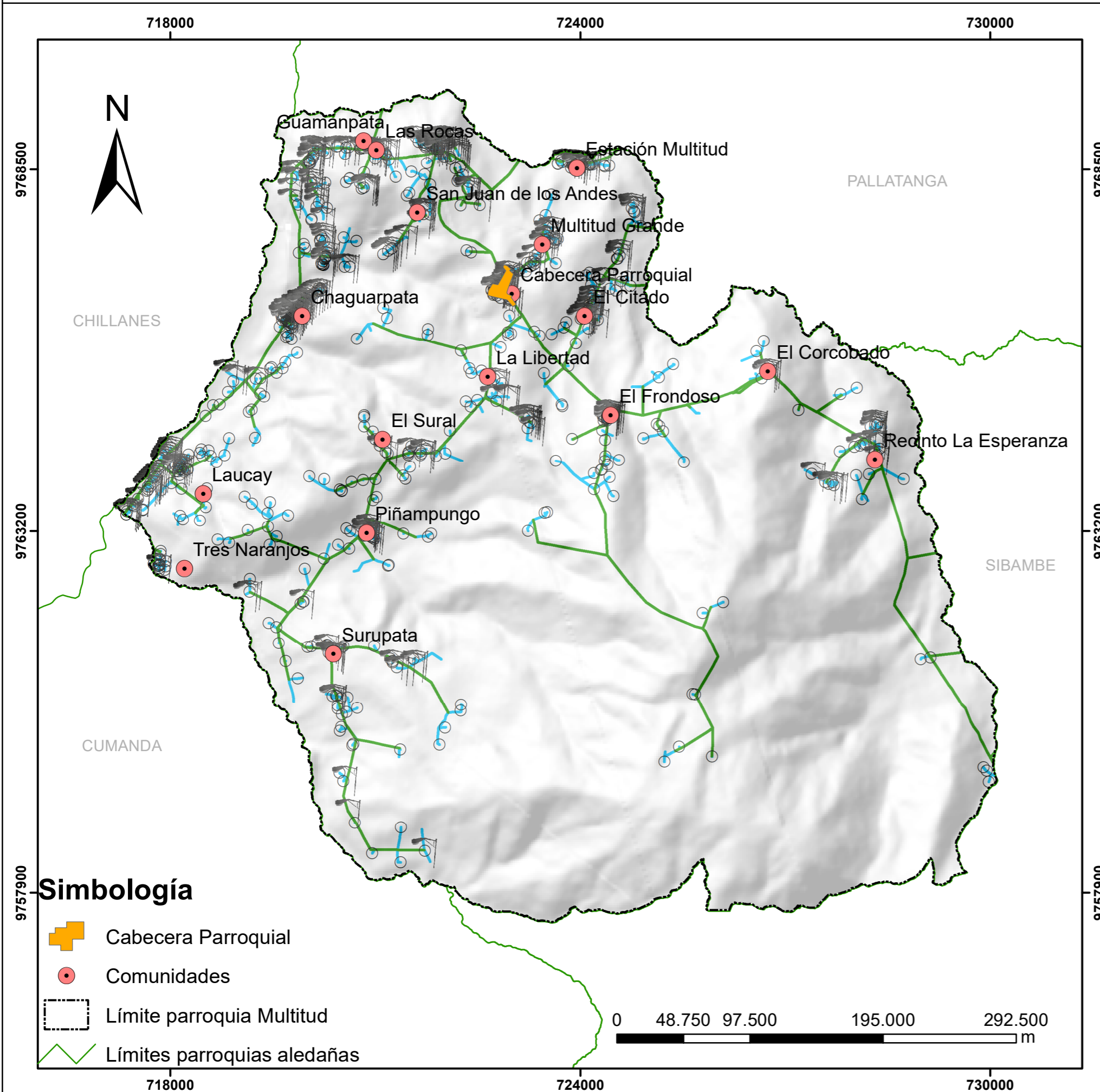






MAPA DE INFRAESTRUCTURA ELÉCTRICA DE LA PARROQUIA MULTITUD



UBICACIÓN PROVINCIAL







LEYENDA

-  Luminarias
-  Medidores
-  Tramo distribución aéreo
-  Tramo baja tensión aéreo

Sistema de coordenadas: WGS 1984 UTM Zona 17S
 Proyección: Transversa de Mercator
 Datum: WGS 84

Simbología

-  Cabecera Parroquial
-  Comunidades
-  Límite parroquia Multitud
-  Límites parroquias aledañas



**GOBIERNO AUTÓNOMO DESCENTRALIZADO
 PARROQUIAL RURAL MULTITUD**



MAPA DE LA INFRAESTRUCTURA ELÉCTRICA

Fuente:
 Cartografía Base Escala 1:50.000 IGM, 2021.
 EERSA, 2023.
 Límites parroquiales GADPCH, 2023.

Escala: 1:60.000

Elaborado por: EQUIPO PDOT

Fecha: Noviembre, 2023.