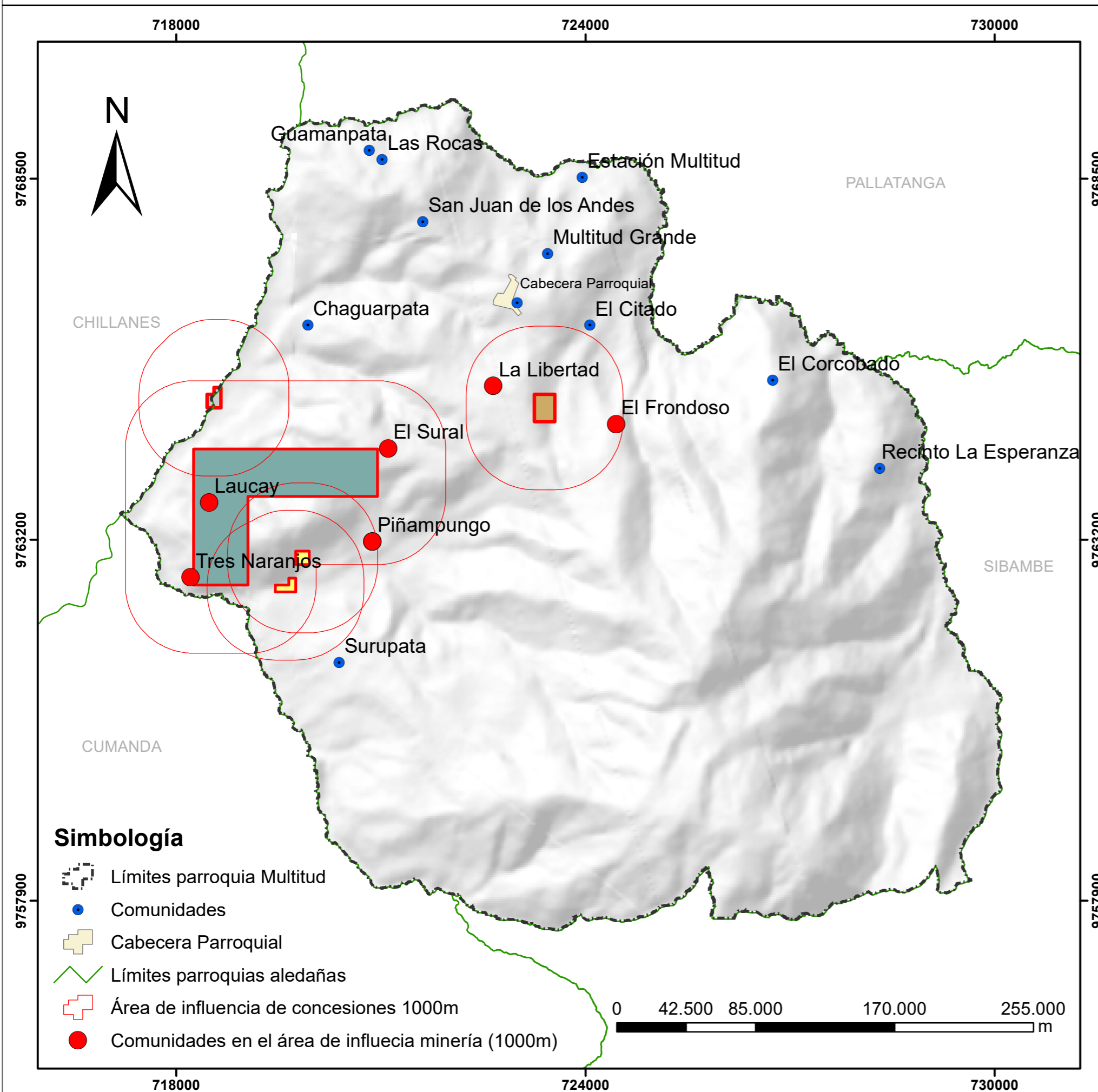


MAPA DE RECURSOS MINEROS, ÁRIDOS Y PÉTREOS DE LA PARROQUIA MULTITUD






UBICACIÓN PROVINCIAL









LEYENDA

MINERAL

-  ARENA
-  ÁRIDOS Y PÉTREOS
-  ORO
-  ORO PLATA

Sistema de coordenadas: WGS 1984 UTM Zona 17S
 Proyección: Transversa de Mercator
 Datum: WGS 84

Simbología

-  Límites parroquia Multitud
-  Comunidades
-  Cabecera Parroquial
-  Límites parroquias aledañas
-  Área de influencia de concesiones 1000m
-  Comunidades en el área de influencia minería (1000m)



MAPA DE RECURSOS MINEROS, ÁRIDOS Y PÉTREOS

Fuente:
 Cartografía Base Escala 1:50.000 IGM, 2021.
 ARCERNN, 2023.
 Límites parroquiales GADPCH, 2023.

Escala: 1:60.000

Elaborado por: EQUIPO PDOT

Fecha: Noviembre, 2023.