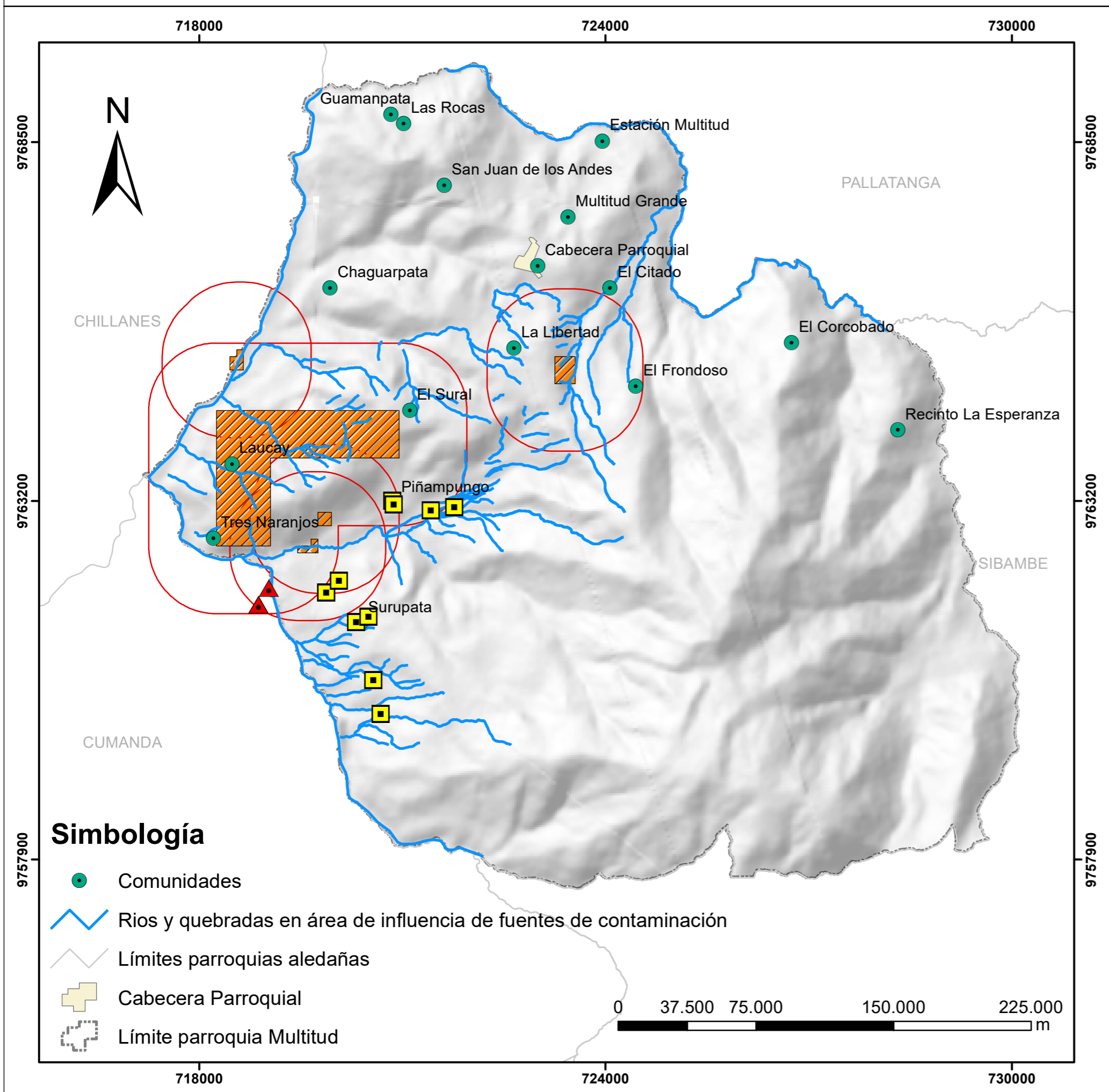


# MAPA DE CONTAMINACIÓN DEL AGUA DE LA PARROQUIA MULTITUD






## UBICACIÓN PROVINCIAL








## LEYENDA

### Fuentes de contaminación

-  Producción pecuaria
-  Puntos de contaminación por minería
-  Concesiones Mineras

Sistema de coordenadas: WGS 1984 UTM Zona 17S  
 Proyección: Transversa de Mercator  
 Datum: WGS 84

## Simbología

-  Comunidades
-  Rios y quebradas en área de influencia de fuentes de contaminación
-  Límites parroquias aledañas
-  Cabecera Parroquial
-  Límite parroquia Multitud

 <b>GOBIERNO AUTÓNOMO DESCENTRALIZADO                  PARROQUIAL RURAL MULTITUD</b>	
<b>MAPA DE CONTAMINACIÓN DEL AGUA</b>	
<b>Fuente:</b> Cartografía Base Escala 1:50.000 IGM, 2021. ARCERNN, 2023. MAG, 2023. MAATE, 2023. Límites parroquiales GADPCH, 2023.	<b>Escala:</b> 1:60.000
<b>Elaborado por:</b> EQUIPO PDOT	<b>Fecha:</b> Noviembre, 2023.