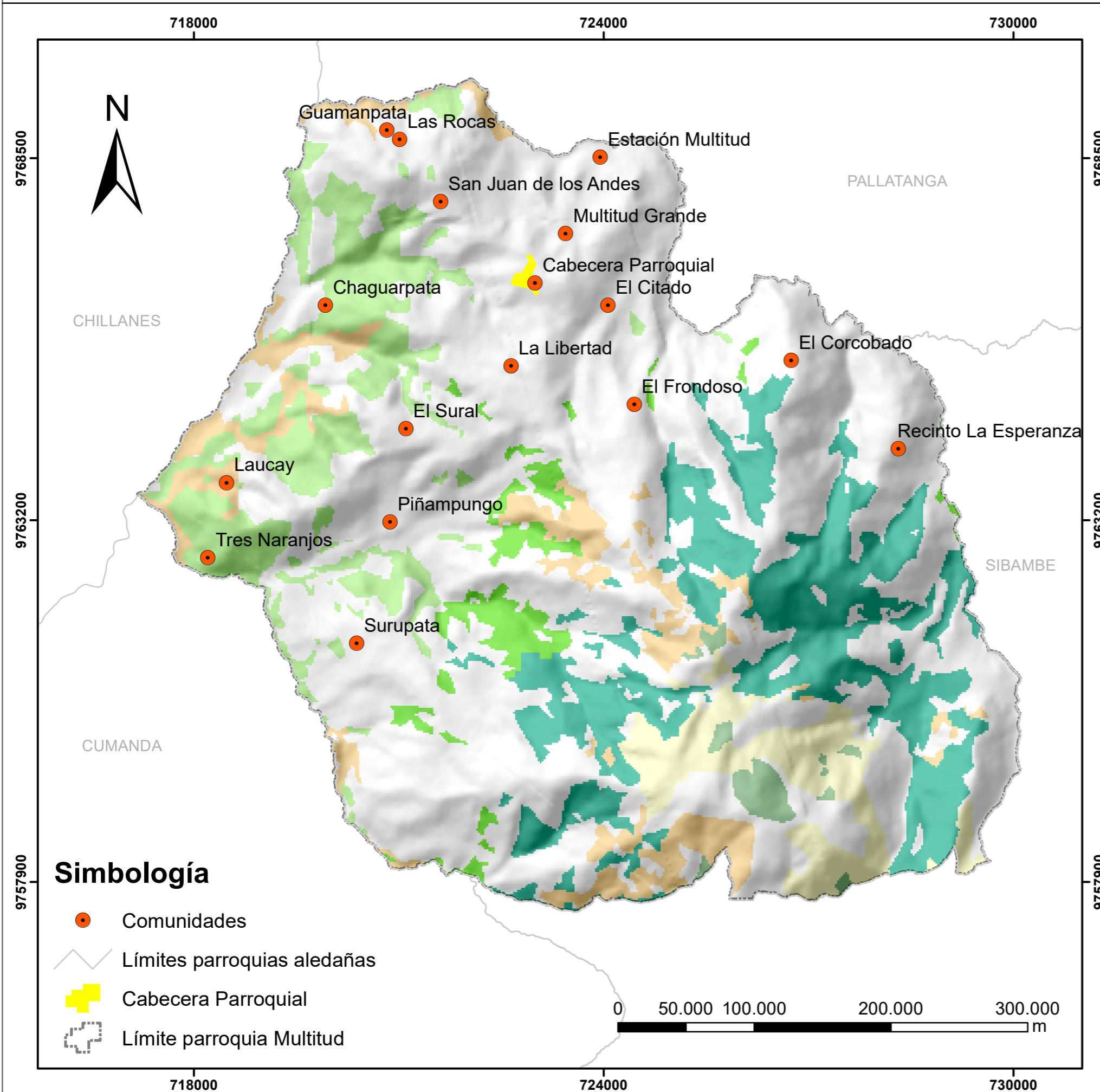


MAPA DE ECOSISTEMAS DE LA PARROQUIA MULTITUD



UBICACIÓN PROVINCIAL



LEYENDA

ECOSISTEMA


- ARBUSTAL SIEMPREVERDE MONTANO DEL NORTE DE LOS ANDES
- BOSQUE SIEMPREVERDE MONTANO ALTO DE LA CORDILLERA OCCIDENTAL DE LOS ANDES
- BOSQUE SIEMPREVERDE MONTANO BAJO DE LA CORDILLERA OCCIDENTAL DE LOS ANDES
- BOSQUE SIEMPREVERDE MONTANO DE LA CORDILLERA OCCIDENTAL DE LOS ANDES
- BOSQUE SIEMPREVERDE PIEMONTANO DE LA CORDILLERA OCCIDENTAL DE LOS ANDES
- HERBAZAL DEL PÁRAMO

Simbología

- Comunidades
- Límites parroquias aledañas
- Cabecera Parroquial
- Límite parroquia Multitud



Sistema de coordenadas: WGS 1984 UTM Zona 17S
 Proyección: Transversa de Mercator
 Datum: WGS 84

 GOBIERNO AUTÓNOMO DESCENTRALIZADO PARROQUIAL RURAL MULTITUD	
MAPA DE ECOSISTEMAS	
Fuente: Cartografía Base Escala 1:50.000 IGM, 2021. MAATE, 2013. Límites parroquiales GADPCH, 2023.	Escala: 1:60.000
Elaborado por: EQUIPO PDOT	Fecha: Noviembre, 2023.