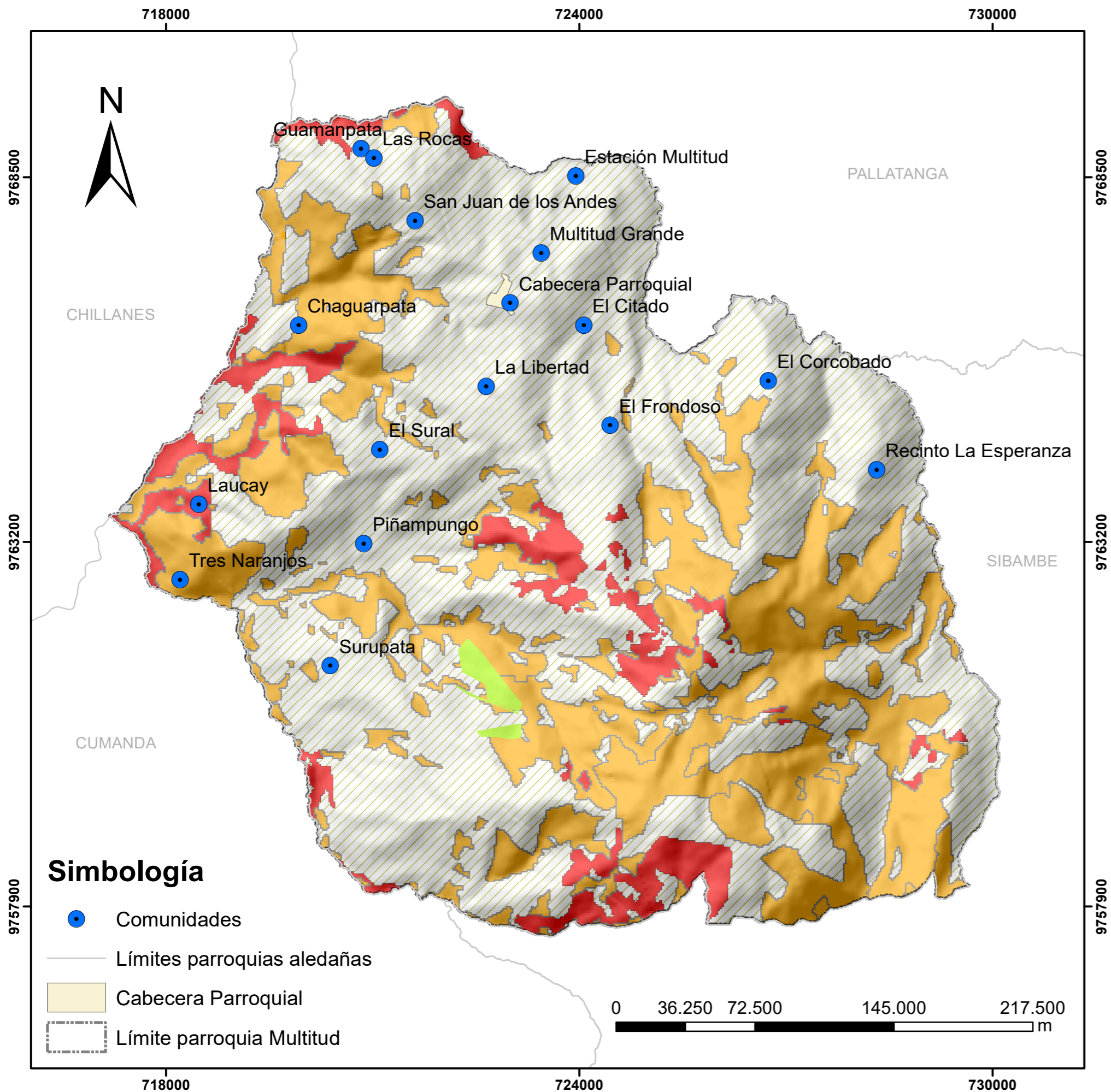


MAPA DE ECOSISTEMAS FRÁGILES NO PROTEGIDOS DE LA PARROQUIA MULTITUD



UBICACIÓN PROVINCIAL



LEYENDA


- ÁREA DE BOSQUE PROTEGIDO**
- Conservación bajo el programa socio bosque
- ECOSISTEMAS NO PROTEGIDOS**
- Fragilidad**
- Muy alta
 - Alta
- ZONA INTERVENIDA**
- Intervención antrópica

Sistema de coordenadas: WGS 1984 UTM Zona 17S
 Proyección: Transversa de Mercator
 Datum: WGS 84

Simbología

- Comunidades
- Límites parroquias aledañas
- Cabecera Parroquial
- Límite parroquia Multitud



 GOBIERNO AUTÓNOMO DESCENTRALIZADO PARROQUIAL RURAL MULTITUD	
MAPA DE ECOSISTEMAS FRÁGILES NO PROTEGIDOS	
Fuente: Cartografía Base Escala 1:50.000 IGM, 2021. MAATE, 2013. Límites parroquiales GADPCH, 2023.	Escala: 1:60.000
Elaborado por: EQUIPO PDOT	Fecha: Noviembre, 2023.